

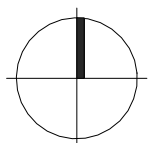
SCHWERIN, DEMMLERSTRASSE - NEUBAU INTEGRATIVE KITA "FELDSTADTMÄUSE"

AUFTRAGGEBER: ZENTRALES GEBÄUDEMANAGEMENT SCHWERIN

BRENNCKE ARCHITEKTEN [DEZEMBER 2017]



LAGEPLAN 1:500



SCHWERIN, DEMMLERSTRASSE - NEUBAU INTEGRATIVE KITA "FELDSTADTMÄUSE"

AUFTRAGGEBER: ZENTRALES GEBÄUDEMANAGEMENT SCHWERIN

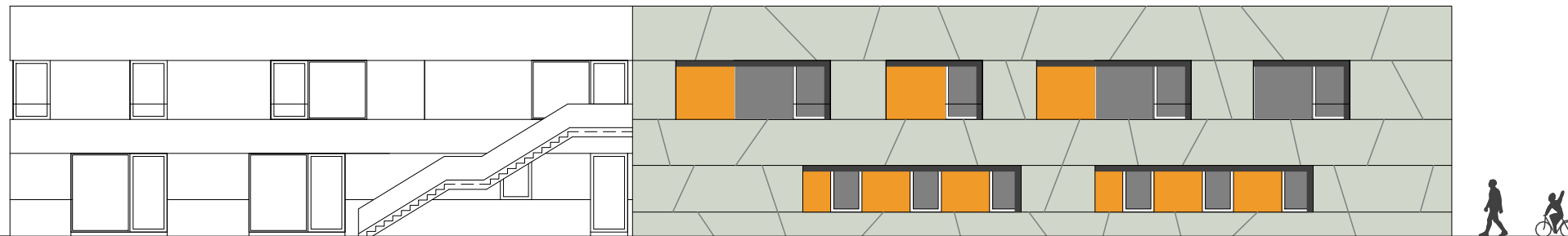
BRENNCKE ARCHITEKTEN [DEZEMBER 2017]



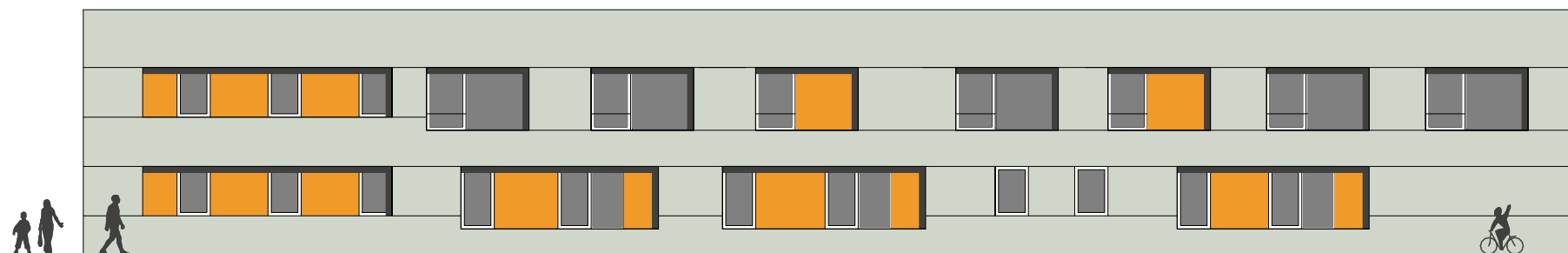
NORDOSTFASSADE



SÜDWESTFASSADE



SÜDOSSTFASSADE



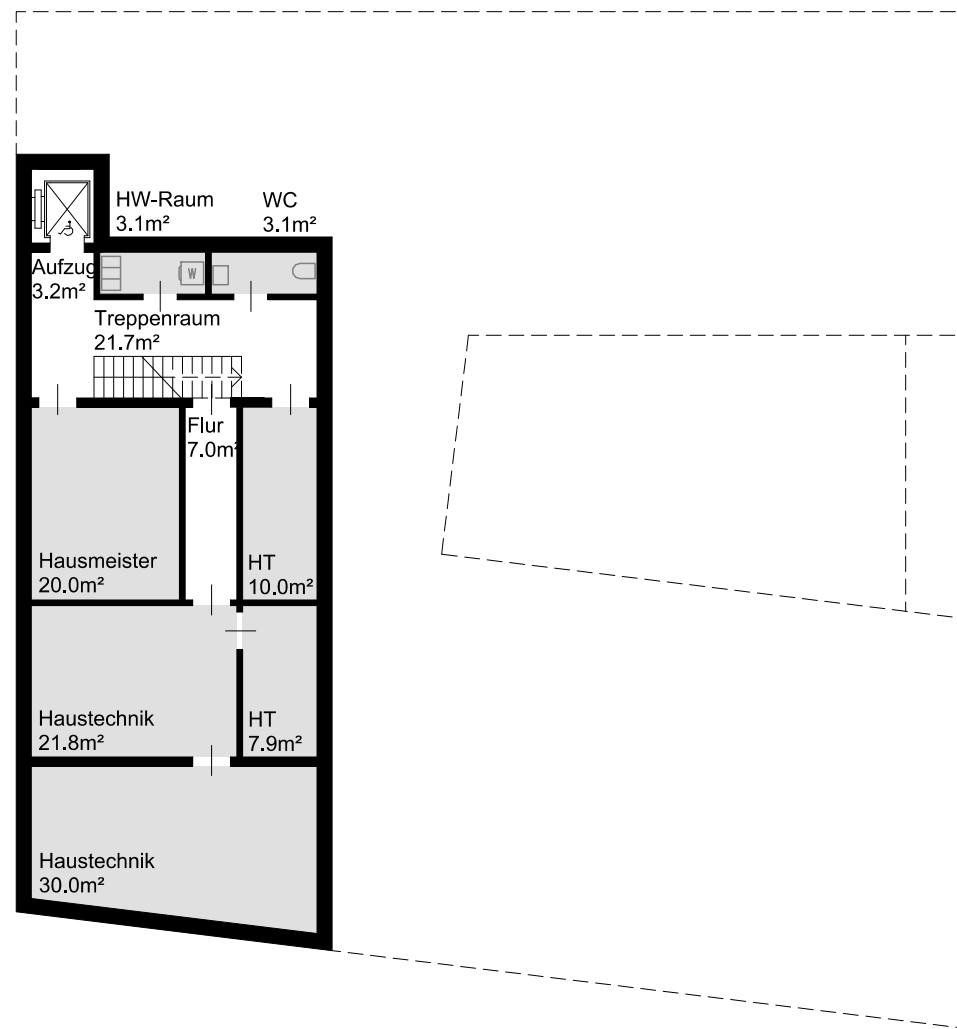
NORDWESTFASSADE

FASSADEN 1:200

SCHWERIN, DEMMLERSTRASSE - NEUBAU INTEGRATIVE KITA "FELDSTADTMÄUSE"

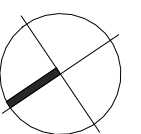
AUFTRAGGEBER: ZENTRALES GEBÄUDEMANAGEMENT SCHWERIN

BRENNCKE ARCHITEKTEN [DEZEMBER 2017]



GRUNDRISS KG 1:200

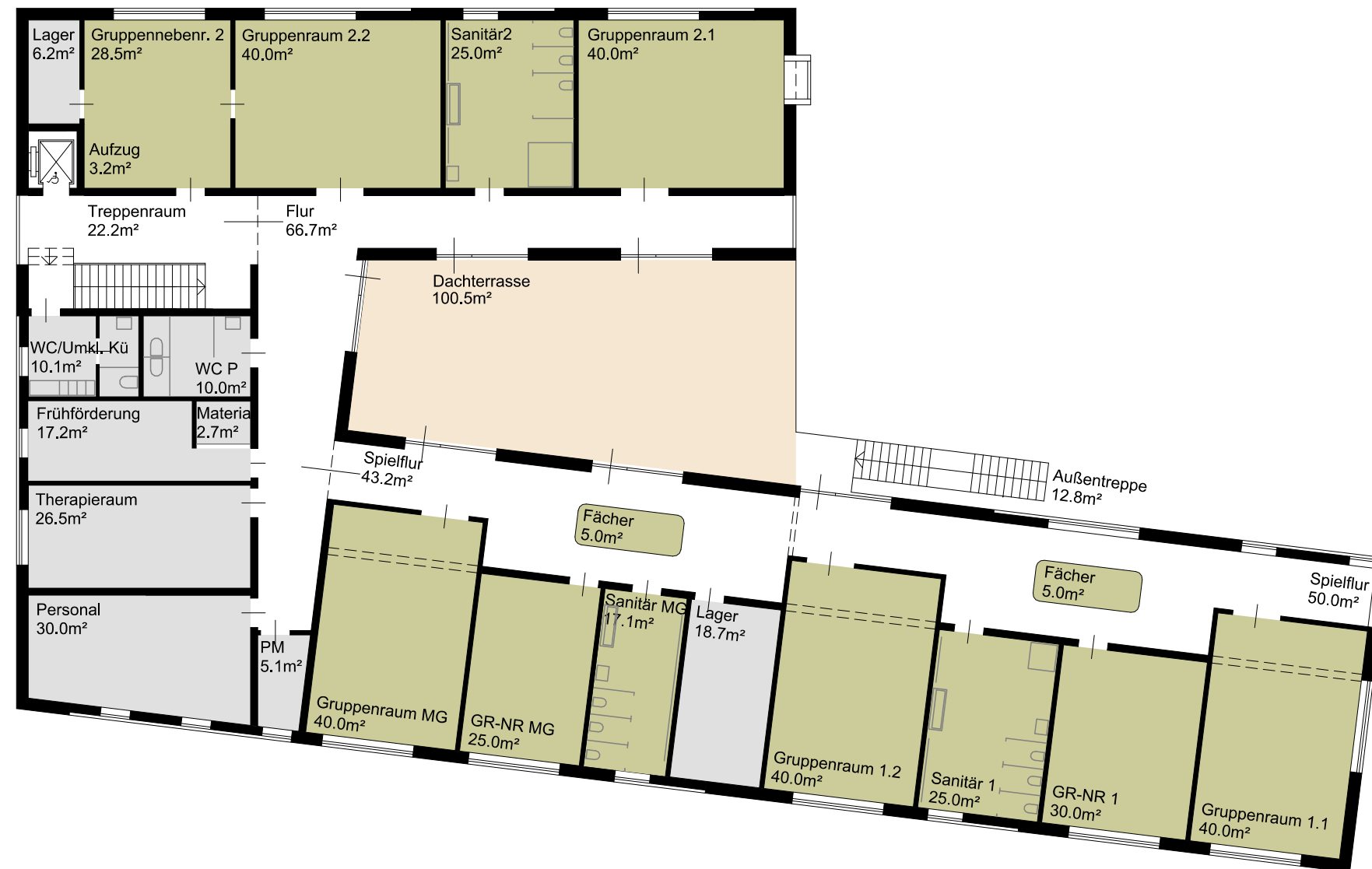
GRUNDRISS EG 1:200



SCHWERIN, DEMMLERSTRASSE - NEUBAU INTEGRATIVE KITA "FELDSTADTMÄUSE"

AUFTRAGGEBER: ZENTRALES GEBÄUDEMANAGEMENT SCHWERIN

BRENNCKE ARCHITEKTEN [DEZEMBER 2017]



GRUNDRISS OG 1:200

