

DAB

Jahres
kongress
2018



KUNST MATERIAL **TECHNIK**

Wie bauen wir in Zukunft?

15. November 2018 [Berlin]

mit Vorabendveranstaltung am
14. November 2018 ab 18:00 Uhr
in der Fabrik 23



FABRIK 23

[LOCATION]

KONGRESS

15. November 2018
Hotel Bristol Berlin
Kurfürstendamm 27
10719 Berlin
Tel.: +49 30 88 43 40

NETZWERKEMPFANG

14. November 2018
Fabrik 23
Gerichtstraße 23
13347 Berlin

PARTNER

ALUMAT[®]



ArcelorMittal

LIGNATUR[®]

MERCK



PIETSCHMANNLEGAL

**TRI
MO**

14. November 2018

ab 18:00 **Netzwerkempfang in der Fabrik 23**

18:30 - 19:15 [Keynote] **INSPIRATION**

Architektur und Demokratie

Stefan Behnisch, Behnisch Architekten

Anschließend Abendessen und geselliges Beisammensein

15. November 2018

09:30 **Begrüßung**

durch das Deutsche Architektenblatt und Nils Hille, Moderator

AKTUELL

09:40 [Ausblick 2019] **Was erwartet uns Architekten?**

Joachim Brennecke, Vizepräsident, Bundesarchitektenkammer

10:10 [Tandemtalk] **Bauen neu denken: Steligence – smarte Innovation mit Stahl**

Aktuelle Beispiele aus der Praxis

Prof. Olivier Vassart, Executive Director, ArcelorMittal Global R&D, und

Prof. Manfred Grohmann, Geschäftsleitung, Bollinger + Grohmann Ingenieure

10:50 [Tandemtalk] **Bauprodukte und Normung: Was kommt von Europa?**

Peter Klum, Rechtsanwalt, Vorsitzender Richter am Kammergericht a.D.

Generalbevollmächtigter Pietschmann Legal und

Rainer Pietschmann, Rechtsanwalt, Partner, Pietschmann Legal

11:30 **Kaffeepause**

[**Meet the speaker**] In unseren Speakers' Corners stehen Ihnen die Referenten des Vormittags für weitere Fragen und Diskussionen zur Verfügung.

SCHWERPUNKT: MATERIAL

11:50 **Stahl 4.0: Die Trumpf Smart Factory in Chicago**

Große Spannweiten mit Trägern aus lasergeschnittenen Blechen

Thorsten Helbig, Knippers Helbig Advanced Engineering

12:30 [Keynote] **LEHM: Baustoff der nächsten Moderne?**

Martin Rauch, Lehm Ton Erde Baukunst

13:15 **Mittagspause**

[**Meet the speaker**]

14:00 Holz neu denken: Der Woodscaper in Wolfsburg
Eines der höchsten Holzhochhäuser mit Cradle-to-Cradle-Ansatz
Jörg Finkbeiner und Klaus Günter, Partner und Partner Architekten

14:40 Innovation in Glas: Der Cube in Berlin
Das smarte Bürogebäude, das von den Nutzern lernt
Torben Østergaard, 3XN Architects

15:20 Ziegel: House of One in Berlin
Massiver Sichtziegelbau für ein interreligiöses Zentrum
Anna Naumann, KUEHN MALVEZZI Architects

16:00 Kaffeepause
[Meet the speaker]

16:20 Beton: ELLI – Innerstädtische Nachverdichtung mit Betonfassade
Ein Prototyp aus vorgefertigten Elementen für kleine Bauplätze
Barbara Holzer, Holzer Kobler Architekturen

VISION

17:00 [Keynote] The value of architecture for our common future
Jette Hopp, Snøhetta

17:40 Zusammenfassung der Tagung durch den Moderator

18:00 Ende der Tagung

8 Fortbildungspunkte anerkannt

Melden Sie sich an unter
www.DAB-kongress.de

Bei Fragen wenden Sie sich gern an
Michael Börner
Kundenberatung & Anmeldung
Tel.: +49 (0)211.88737-501
michael.boerner@euroforum.com



Stefan Behnisch



Joachim Brenncke



Peter Klum



Rainer Pietschmann



Thorsten Helbig



Anna Naumann



Martin Rauch



Barbara Holzer



Jette Hopp



Jörg Finkbeiner und
Klaus Günter

[MATERIAL]

HOLZ

bewährt • im Trend • nachhaltig

Es ist das älteste Baumaterial der Menschheit – und erlebt zurzeit ein fulminantes Comeback. Welche Eigenschaften machen es wieder so beliebt? Welche Innovationen eröffnen völlig neue Wege? Wie wird der Cradle-to-Cradle-Ansatz umgesetzt?

→ Diese und weitere Fragen diskutieren wir anhand des Woodscrapers. **Jörg Finkbeiner und Klaus Günter** von Partner und Partner Architekten stellen Ihnen ihr Projekt vor.

BETON

„brutal“ • formbar • vielseitig

Kaum ein anderes Baumaterial ist so sehr mit einer modernen Architektursprache verknüpft wie der Baustoff Beton – und auch so umstritten: Inbegriff architektonischer Brutalität für die einen, der perfekte Baustoff für hohe Gestaltungsfreiheit für die anderen. Was spricht für, was gegen den Einsatz von Beton? Wie sieht es mit der Nachhaltigkeit aus? Welche technischen Qualitäten sind realisierbar und welche ästhetische Bandbreite ist gestaltbar?

→ **Barbara Holzer** von Holzer Kobler Architekturen wird in Berlin aus ihrer Erfahrung berichten, das neueste Wohnbauprojekt ELLI vorstellen und auf die ganze Bandbreite des Materials Beton eingehen.

[INSPIRATION]

LEHM

ästhetisch • ökologisch • widerstandsfähig

Kein Baustoff ist vielseitiger als Lehm. Universell wieder verwendbar vereinigt er klimatisierende und Wärme speichernde Eigenschaften, steht ganz vorne in der Öko-Bilanz und hat seit einigen Jahren auch wieder Einzug in die moderne Architektur gehalten.

→ **Martin Rauch** Pionier und Autorität im Lehmbau – zeigt Beispiele modernen Lehmbaus, die durch die Kombination mit innovativen Technologien völlig neue Möglichkeiten eröffnen.

GLAS

innovativ • flexibel • modern

Neue Technologien und Herstellungsverfahren eröffnen ungeahnte Möglichkeiten für Konstruktion, Design und Umweltfreundlichkeit – nicht nur für Privathäuser, sondern vor allem auch für die Gestaltung von Bürogebäuden. Was kann Glas? Wo liegen die Tücken, wo die Grenzen?

→ Das erläutert **Torben Østergaard** von 3XN architects anhand des Cube in Berlin. Er stellt Ihnen darüber hinaus die Architektur der neuen Arbeitswelt vor und gibt Einblick in das intelligente „Brain“ des Cube.

STAHL

wirtschaftlich • funktional • vielfältig

Stahl – das Material der Wahl für weite Spannweiten, ein effizientes Tragsystem und eine industrielle Vorfertigung. 2018 ist dem Showroom der Trumpf Smart Factory der Deutsche Stahlbaupreis verliehen worden. Was sind die Besonderheiten und die Herausforderungen beim Einsatz von Stahl? Und welche neuen technologischen Möglichkeiten haben sich eröffnet?

→ **Thorsten Helbig** von Knippers Helbig Advanced Engineering berichtet über die Gestaltung der Stahlkonstruktion und -fassade und erörtert mit Ihnen, was Stahl leisten kann.

ZIEGEL

robust • langlebig • ökologisch

Ziegel ist ein Baustoff, der in den unterschiedlichsten Kulturen zum Einsatz kommt und sich über Jahrtausende bewährt hat. Das House of One verbindet den Ziegelbau als Urform mit dem Dialog zwischen den Religionen. Mit dem Entwurf eines massiven Sichtziegelbaus hat das Berliner Architekturbüro Kuehn Malvezzi 2012 den internationalen Wettbewerb gewonnen, für 2019 ist der Baubeginn geplant.

→ **Anna Naumann** von KUEHN MALVEZZI erläutert das Projekt.

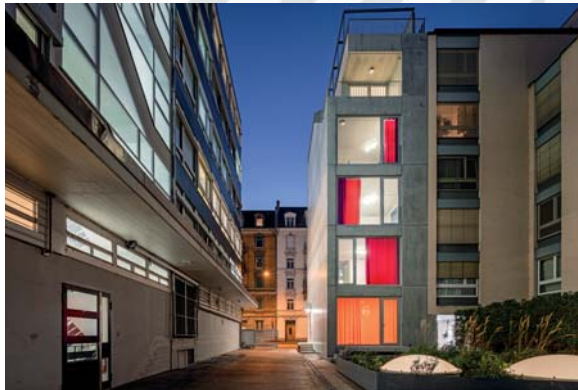
HOLZ: WOODSCRAPER



GLAS: CUBE



LEHM: RICOLA KRÄUTERZENTRUM



BETON: ELLI



ZIEGEL: HOUSE OF ONE



STAHL: TRUMPF SMART FACTORY

[WERDEN SIE PARTNER]

Im Rahmen der Veranstaltung besteht die Möglichkeit, dem exklusiven Teilnehmerkreis Ihr Unternehmen und Ihre Produkte oder Dienstleistungen zu präsentieren. Ihre Fragen zu Sponsoring und Ausstellungsmöglichkeiten beantworten wir Ihnen gern.



Stefanie Weber
Sponsoring & Ausstellung
Tel.: +49 (0)2 11/887 43 3712
stefanie.weber@euroforum.com



Andreas Ullrich
Sponsoring & Ausstellung
Tel.: +49 (0)2 11/887 43 3357
andreas.ullrich@euroforum.com