

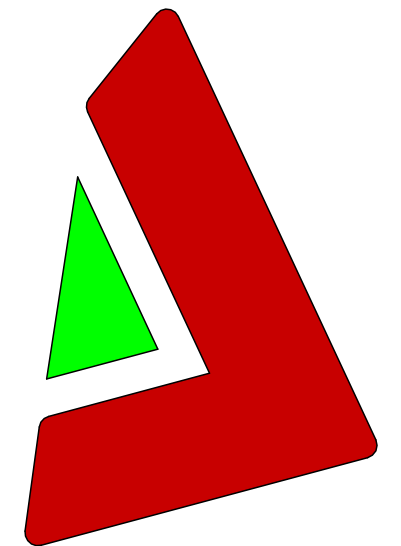


LANDESSPORTBUND
MECKLENBURG-VORPOMMERN E.V.

WARNEMÜNDE, SPORTSCHULE "YACHTHAFEN" - MACHBARKEITSSTUDIE

PRÄSIDIUMSSITZUNG 15.09.2016

BRENNCKE ARCHITEKTEN





WARNEMÜNDE, SPORTSCHULE "YACHTHAFEN" - MACHBARKEITSSTUDIE

LANDESPORTBUND
MECKLENBURG-VORPOMMERN E.V.

PRÄSIDIUMSSITZUNG 15.09.2016

BRENNCKE ARCHITEKTEN

QUELLE: Falconcrest.com





WARNEMÜNDE, SPORTSCHULE "YACHTHAFEN" - MACHBARKEITSSTUDIE

LANDESPORTBUND
MECKLENBURG-VORPOMMERN E.V.

PRÄSIDIUMSSITZUNG 15.09.2016

BRENNCKE ARCHITEKTEN





WARNEMÜNDE, SPORTSCHULE "YACHTHAFEN" - MACHBARKEITSSTUDIE

LANDESPORTBUND
MECKLENBURG-VORPOMMERN E.V.

PRÄSIDIUMSSITZUNG 15.09.2016

BRENNCKE ARCHITEKTEN



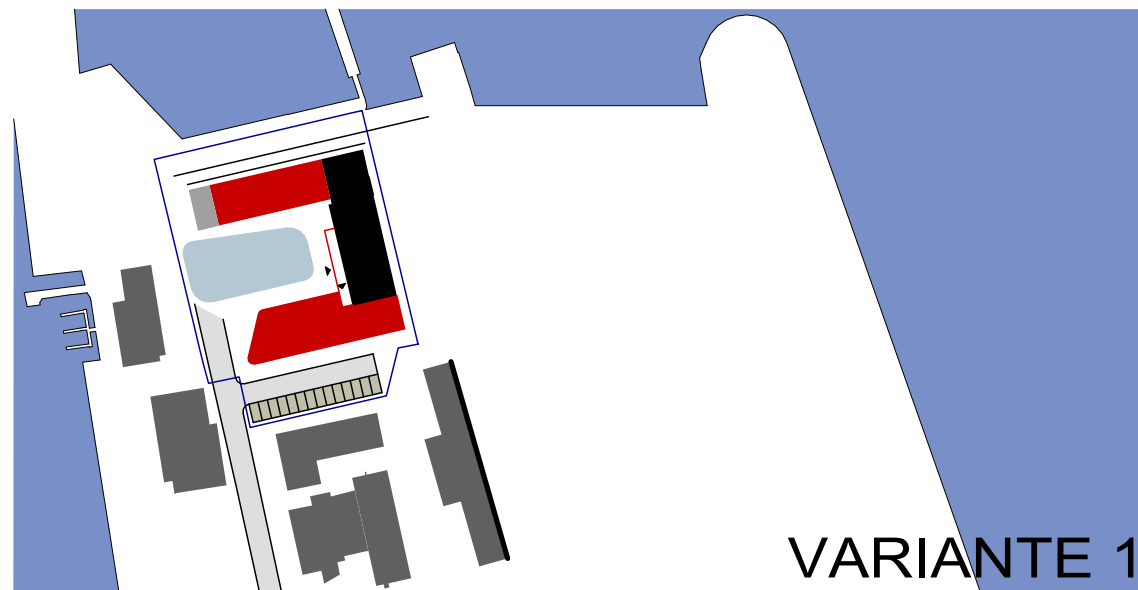


WARNEMÜNDE, SPORTSCHULE "YACHTHAFEN" - MACHBARKEITSSTUDIE

LANDESSPORTBUND
MECKLENBURG-VORPOMMERN E.V.

PRÄSIDIUMSSITZUNG 15.09.2016

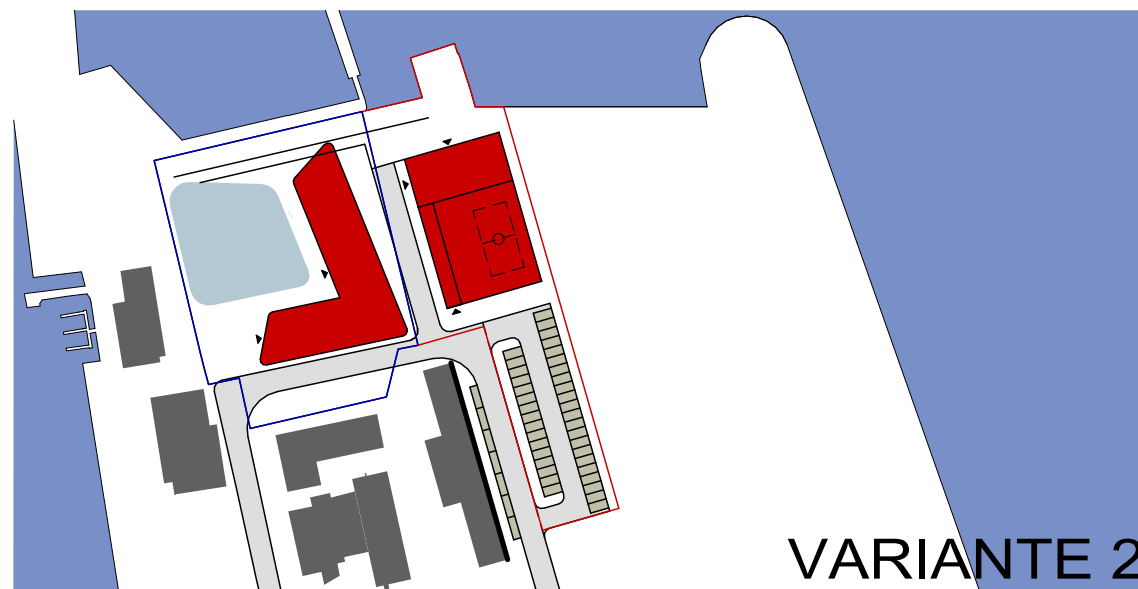
BRENNCKE ARCHITEKTEN



- Bauvorhaben auf Bestandsgrundstück
- geringere Baukosten



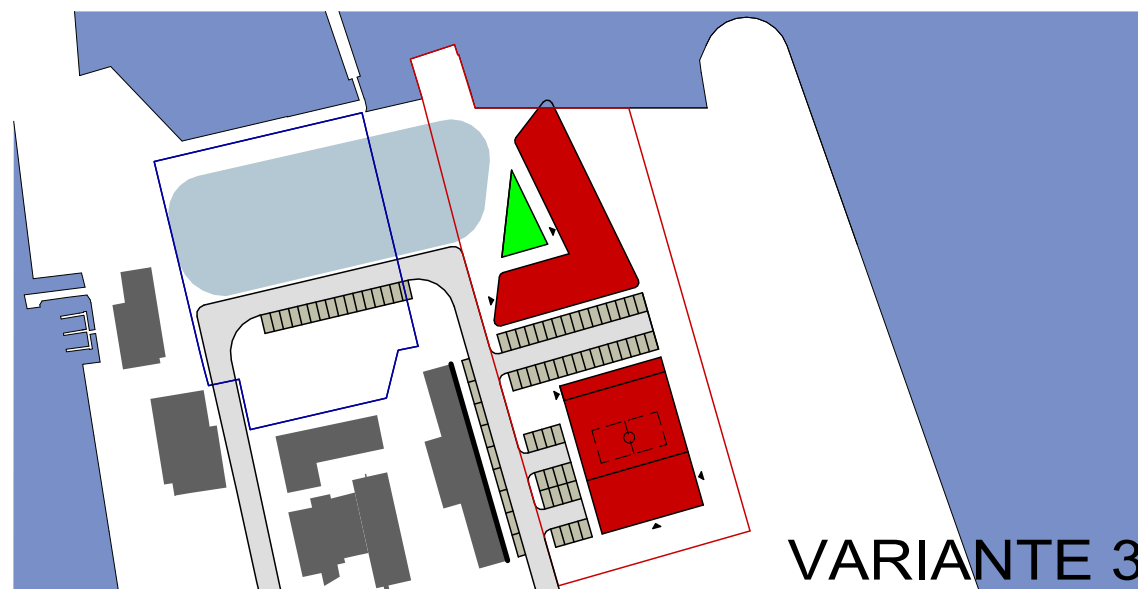
- Sichtachse zum Wasser verbaut
- sehr geringe Freifläche für den Segelbetrieb
- wenig PKW - Stellflächen (14)
- minimales Raumprogramm umsetzbar (Sportraum statt Halle)
- Anforderungen an Bundesstützpunkt nicht erfüllt
- keine Boots - Lagerflächen
- keine Nutzung während der Bauphase möglich



- Sichtachse zum Wasser wird teilweise frei
- PKW - Stellflächen auf neuem Grundstück (45)
- geringere Baukosten ggü. Variante 3
- optimales, langfristiges Nutzungskonzept/ Raumprogramm umsetzbar



- zusätzlicher Grundstückserwerb erforderlich
- geringe Freifläche für den Segelbetrieb
- keine Nutzung während der Bauphase möglich



- Sichtachse zum Wasser wird frei
- großzügige Außenfläche für den Segelbetrieb/ Veranstaltungen
- ausreichend PKW - Stellflächen (57)
- optimales, langfristiges Nutzungskonzept/ Raumprogramm umsetzbar
- Weiternutzung des Bestandes während der Bauphase möglich



- Grundstückstausch erforderlich
- höhere Baukosten



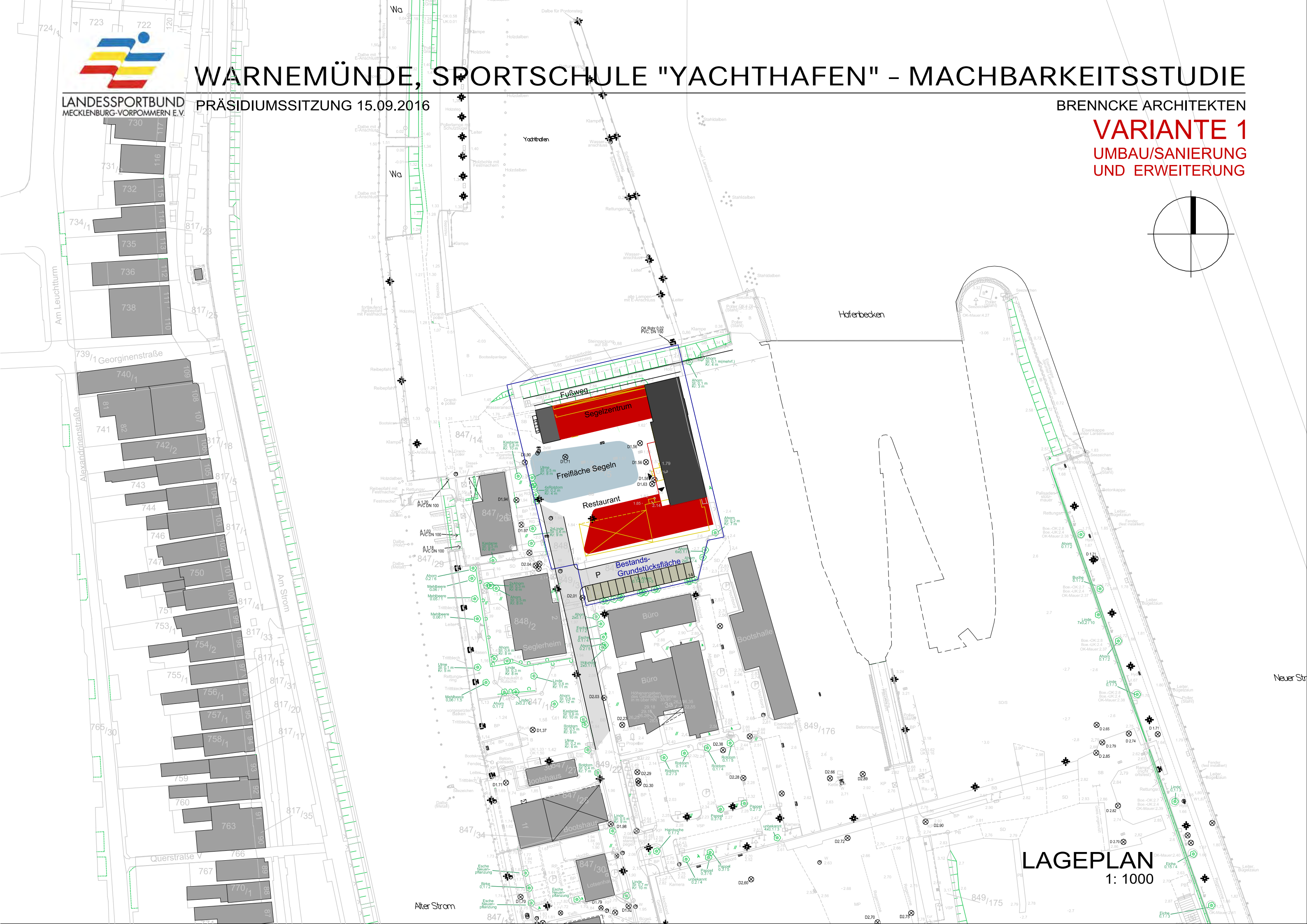
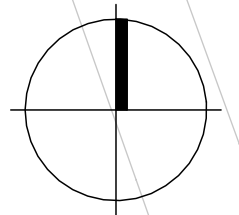
WARNEMÜNDE, SPORTSCHULE "YACHTHAFEN" - MACHBARKEITSSTUDIE

LANDESPORTBUND
MECKLENBURG-VORPOMMERN E.V.

PRÄSIDIUMSSITZUNG 15.09.2016

BRENNCKE ARCHITEKTEN

VARIANTE 1
UMBAU/SANIERUNG
UND ERWEITERUNG



LAGEPLAN
1: 1000



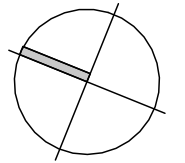
WARNEMÜNDE, SPORTSCHULE "YACHTHAFEN" - MACHBARKEITSSTUDIE

LANDESSPORTBUND
MECKLENBURG-VORPOMMERN E.V.

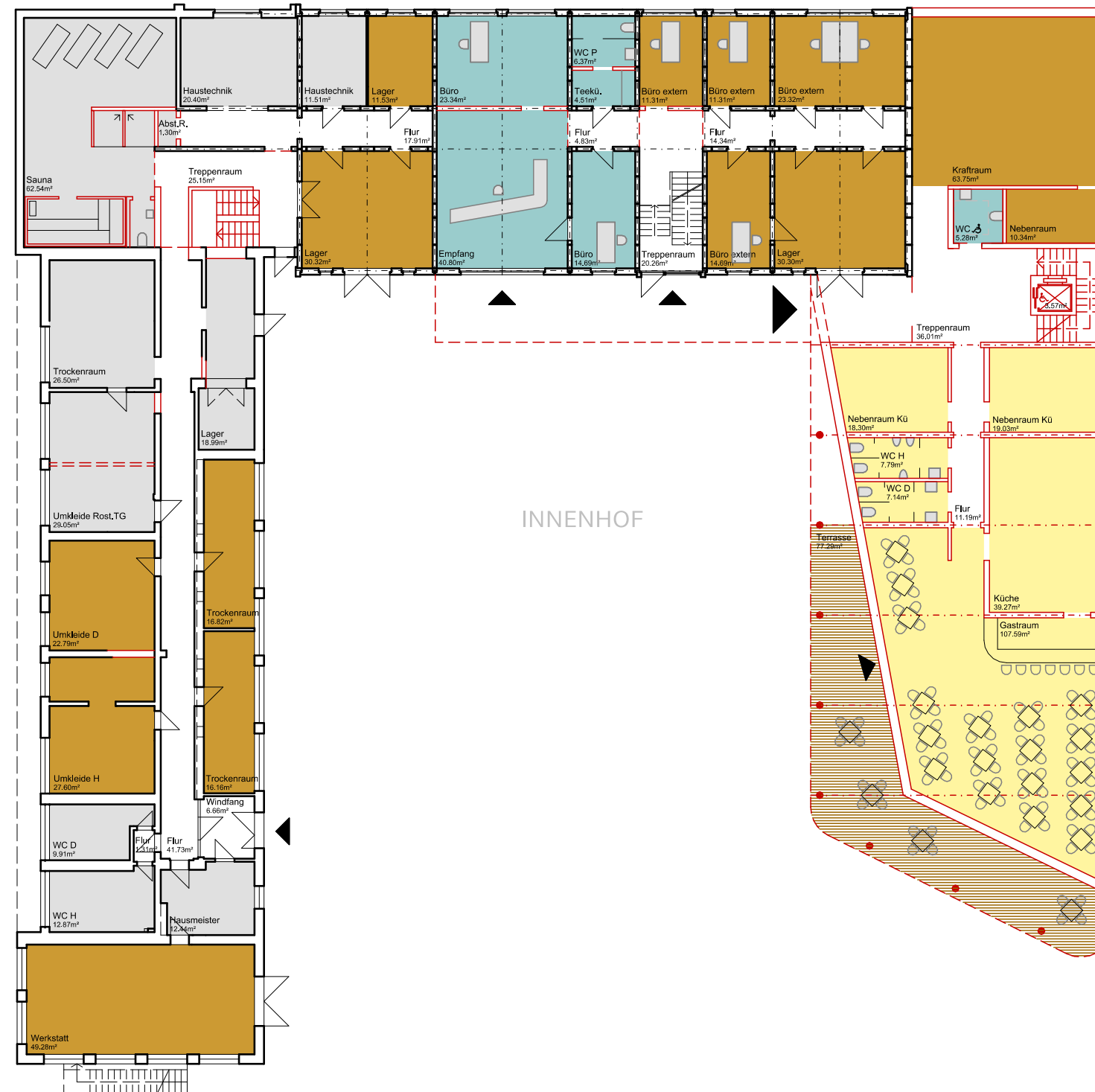
PRÄSIDIUMSSITZUNG 15.09.2016

BRENNCKE ARCHITEKTEN

VARIANTE 1



- Legende
- Bedarf Bundesstützpunkt -N
 - Unterkünfte
(44 Gästezimmer, 1 Appartement)
 - Seminarbereich
 - Verpflegungsbereich
 - Verwaltung
 - Nebenräume/ Sauna
(Umkleide Gäste, Haustechnik, Abstellräume)
 - Terrassen
 - Verkehrsflächen



GRUNDRISS EG
1: 250



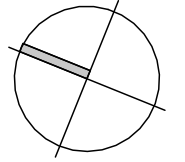
WARNEMÜNDE, SPORTSCHULE "YACHTHAFEN" - MACHBARKEITSSTUDIE

LANDESSPORTBUND
MECKLENBURG-VORPOMMERN E.V.

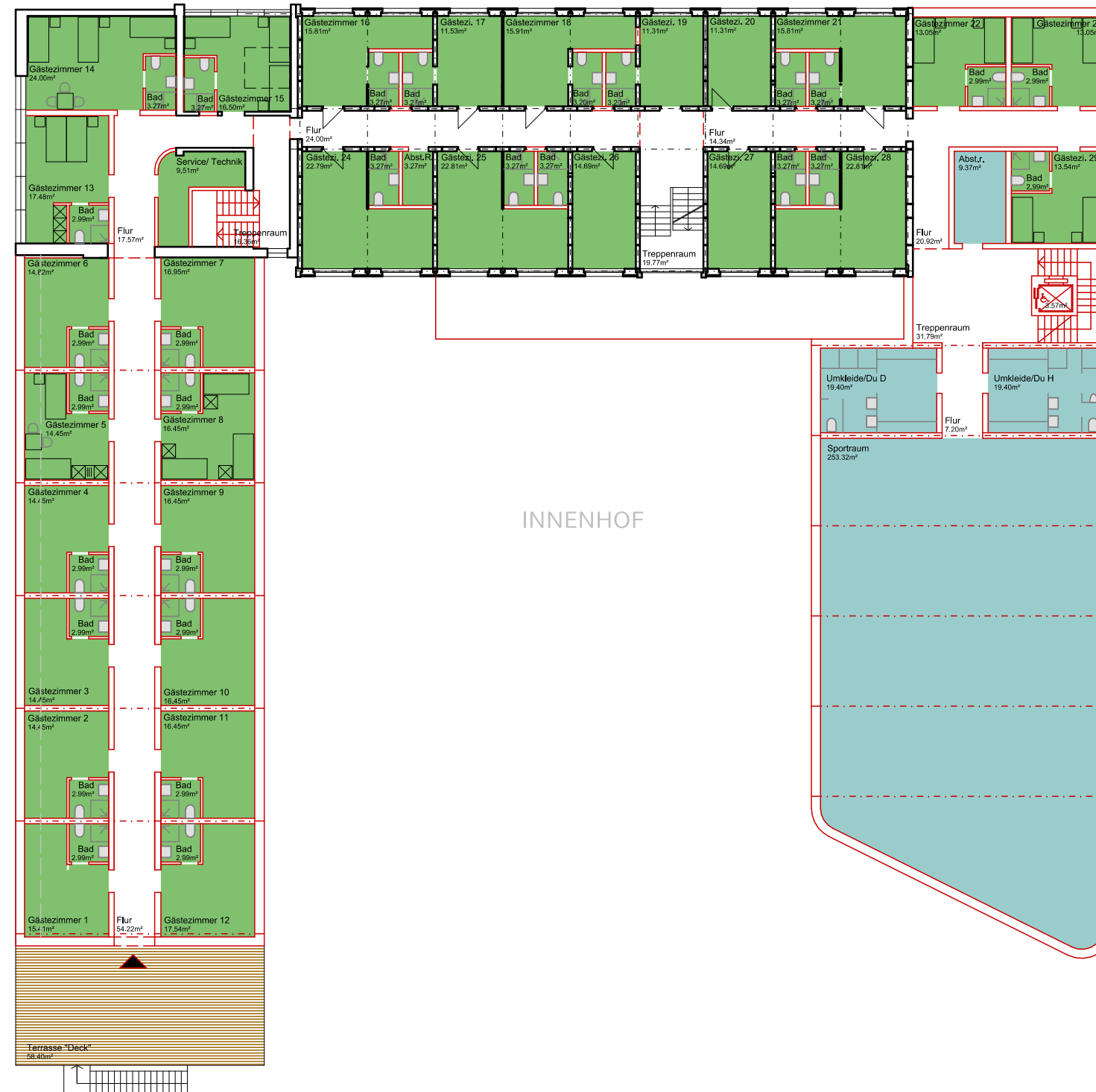
PRÄSIDIUMSSITZUNG 15.09.2016

BRENNCKE ARCHITEKTEN

VARIANTE 1



- Legende
- Bedarf Bundesstützpunkt -N
 - Unterkünfte (44 Gästezimmer, 1 Appartement)
 - Seminarbereich
 - Verpflegungsbereich
 - Verwaltung
 - Nebenträume/ Sauna (Umkleide Gäste, Haustechnik, Abstellräume)
 - Terrassen
 - Verkehrsflächen



GRUNDRISS 1.OG
1: 250



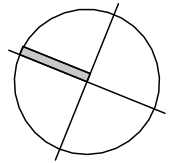
WARNEMÜNDE, SPORTSCHULE "YACHTHAFEN" - MACHBARKEITSSTUDIE

LANDESSPORTBUND
MECKLENBURG-VORPOMMERN E.V.

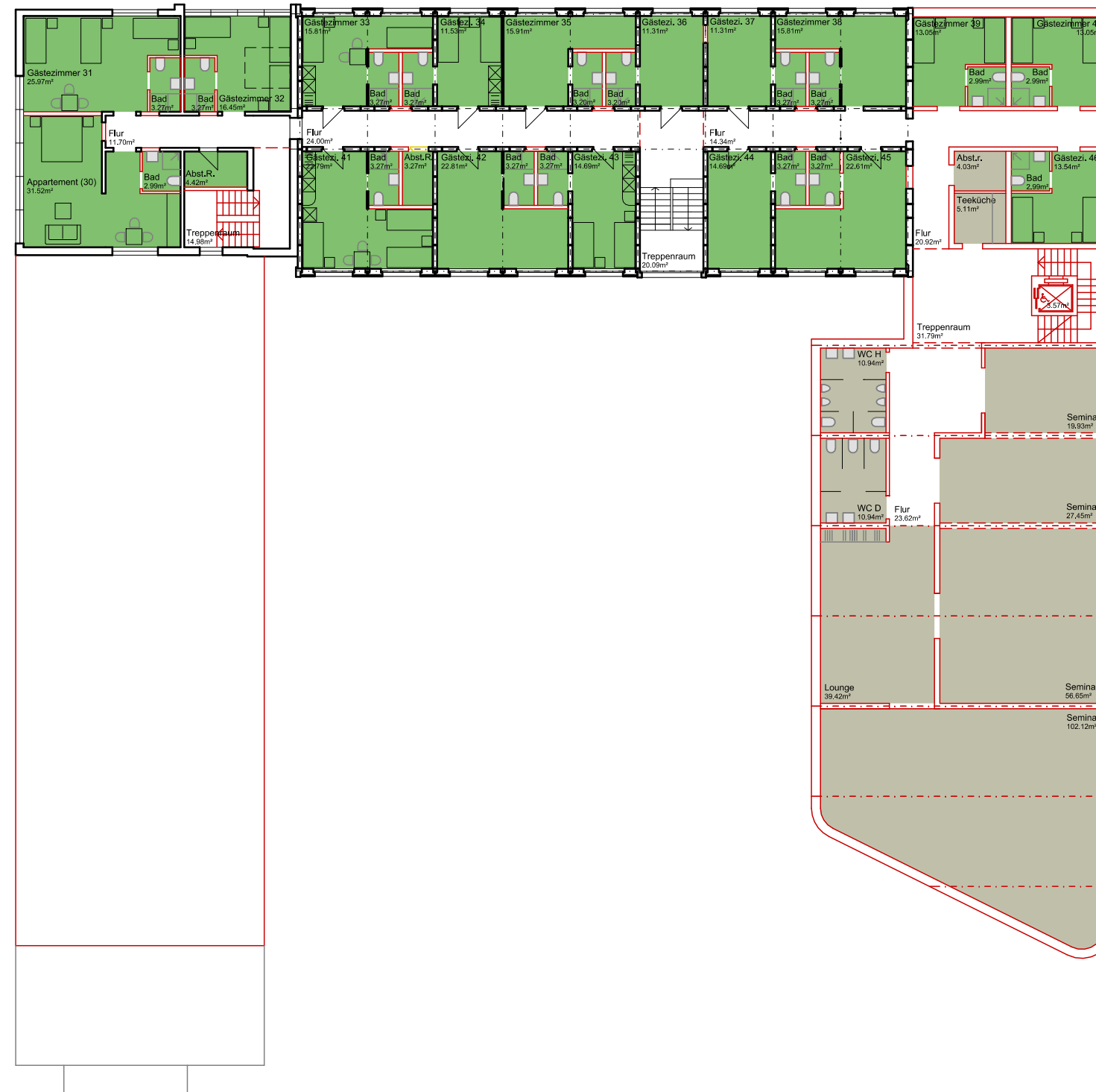
PRÄSIDIUMSSITZUNG 15.09.2016

BRENNCKE ARCHITEKTEN

VARIANTE 1



- Legende
- Bedarf Bundesstützpunkt -N
 - Unterkünfte
(44 Gästezimmer, 1 Appartement)
 - Seminarbereich
 - Verpflegungsbereich
 - Verwaltung
 - Nebenträume/ Sauna
(Umkleide Gäste, Haustechnik, Abstellräume)
 - Terrassen
 - Verkehrsflächen



GRUNDRISS 2.OG
1: 250



WARNEMÜNDE, SPORTSCHULE "YACHTHAFEN" - MACHBARKEITSSTUDIE

LANDESSPORTBUND
MECKLENBURG-VORPOMMERN E.V.

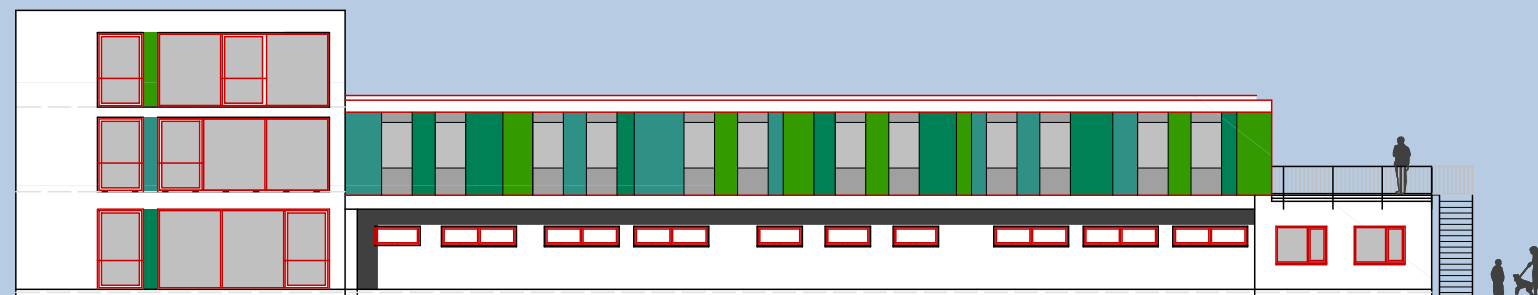
PRÄSIDIUMSSITZUNG 15.09.2016

BRENNCKE ARCHITEKTEN

VARIANTE 1



SÜDWESTFASSADE
1: 250



NORDWESTFASSADE
1: 250



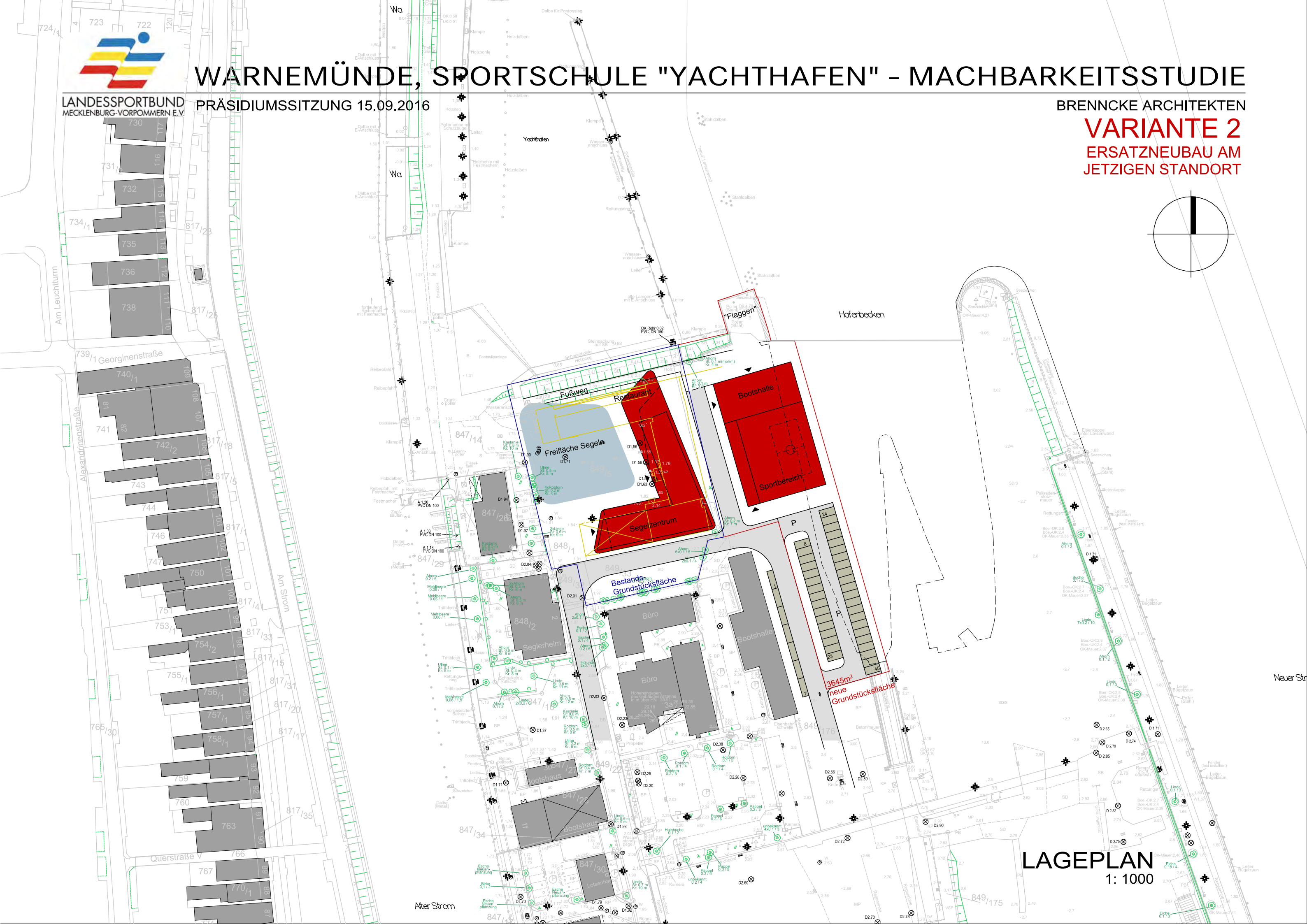
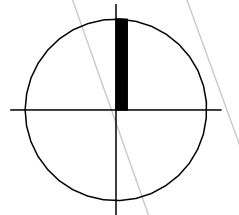
WARNEMÜNDE, SPORTSCHULE "YACHTHAFEN" - MACHBARKEITSSTUDIE

LANDESPORTBUND
MECKLENBURG-VORPOMMERN E.V.

PRÄSIDIUMSSITZUNG 15.09.2016

BRENNCKE ARCHITEKTEN

VARIANTE 2
ERSATZNEUBAU AM
JETZIGEN STANDORT



LAGEPLAN
1: 1000



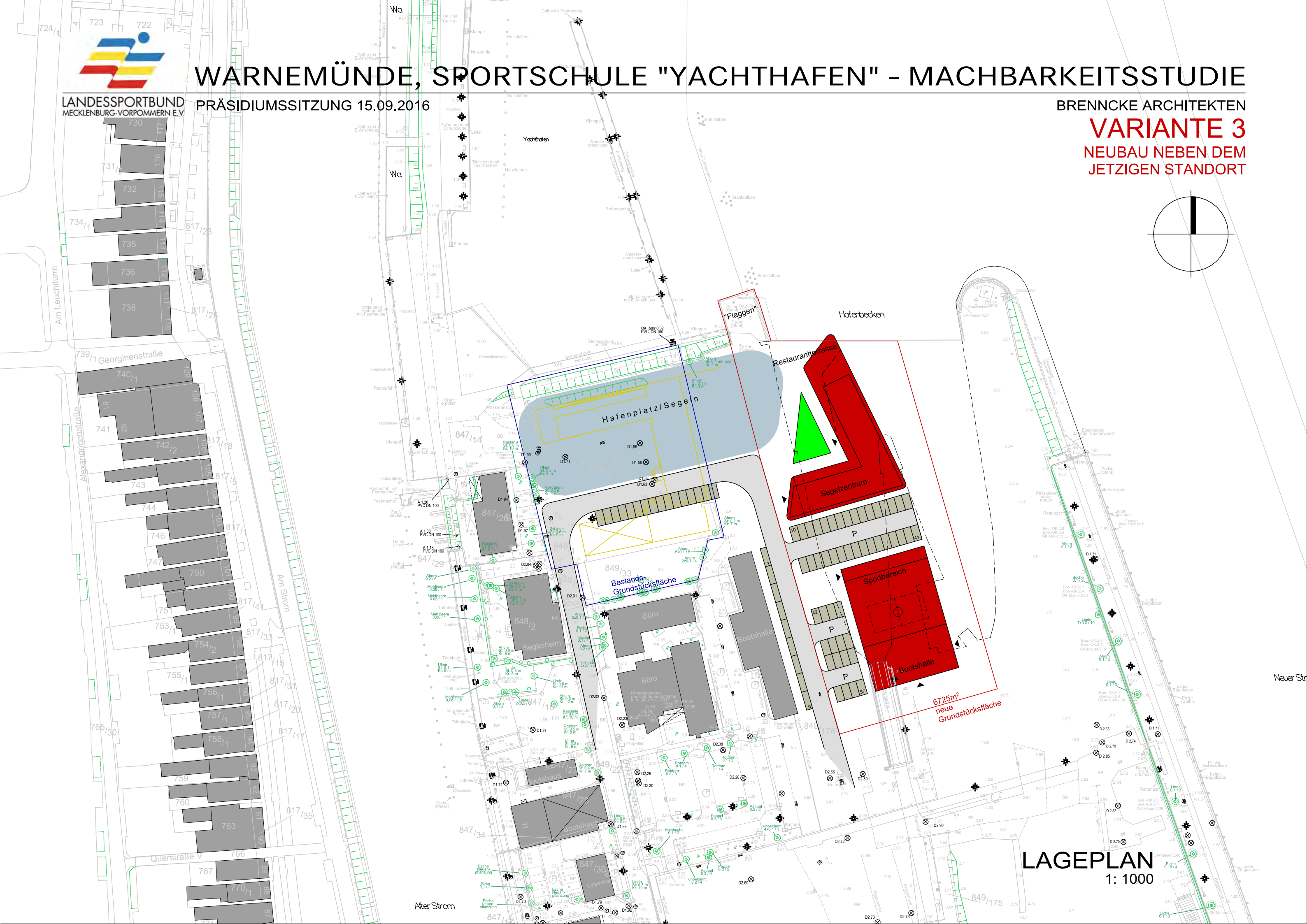
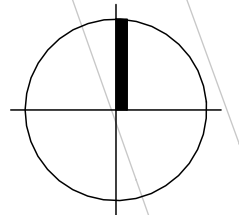
WARNEMÜNDE, SPORTSCHULE "YACHTHAFEN" - MACHBARKEITSSTUDIE

LANDESPORTBUND
MECKLENBURG-VORPOMMERN E.V.

PRÄSIDIUMSSITZUNG 15.09.2016

BRENNCKE ARCHITEKTEN

VARIANTE 3
NEUBAU NEBEN DEM
JETZIGEN STANDORT



LAGEPLAN
1: 1000



WARNEMÜNDE, SPORTSCHULE "YACHTHAFEN" - MACHBARKEITSSTUDIE

LANDESSPORTBUND
MECKLENBURG-VORPOMMERN E.V.

PRÄSIDIUMSSITZUNG 15.09.2016

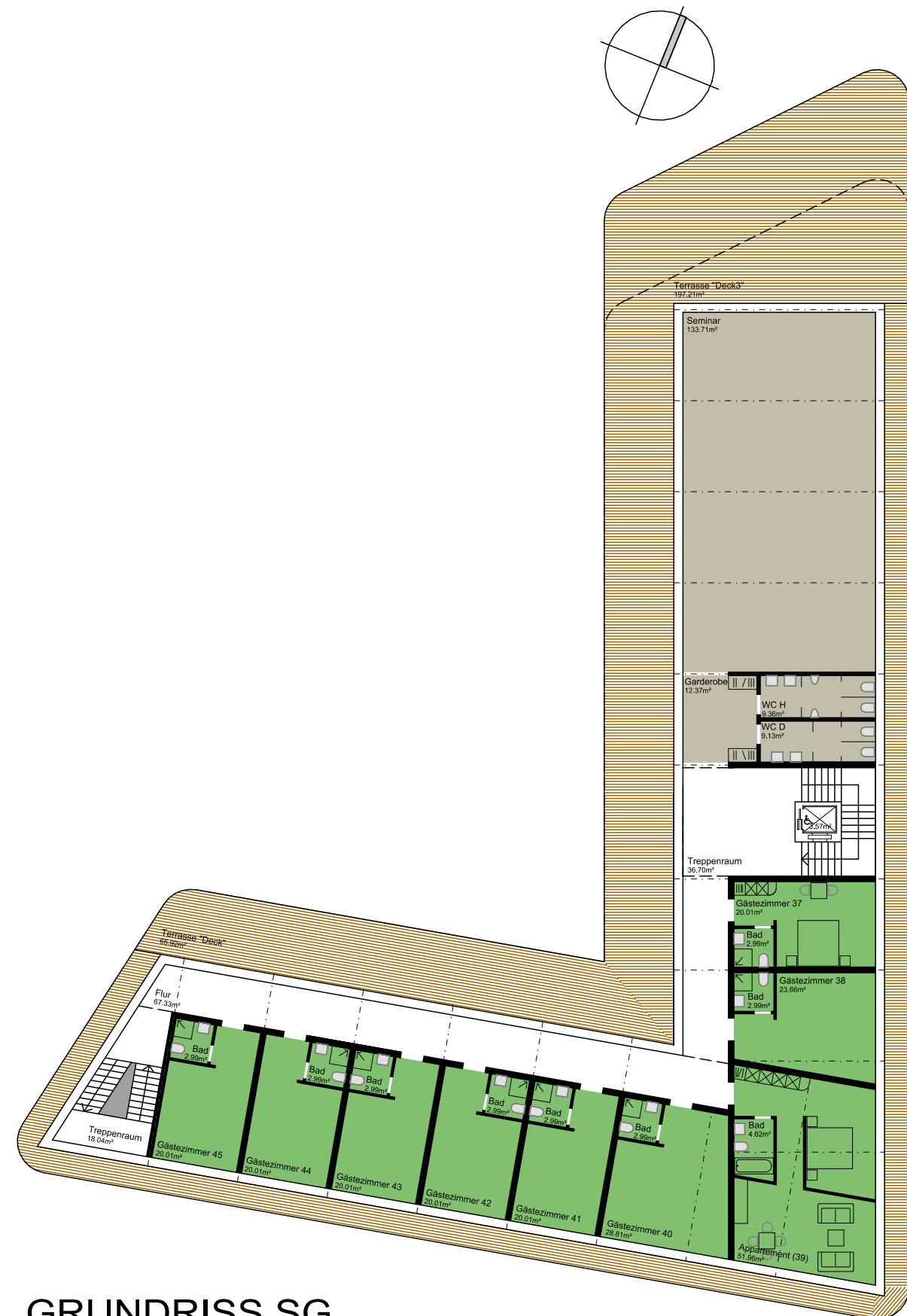
BRENNCKE ARCHITEKTEN

VARIANTE 2+3

- Legende
- Bedarf Bundesstützpunkt -N
 - Unterkünfte (49 Gästezimmer, 1 Appartement)
 - Seminarbereich
 - Verpflegungsbereich
 - Verwaltung
 - Nebenräume/ Sauna (Umkleiden Gäste, Haustechnik, Abstellräume)
 - Terrassen
 - Verkehrsflächen



GRUNDRISS 2.OG
1: 250



GRUNDRISS SG
1: 250



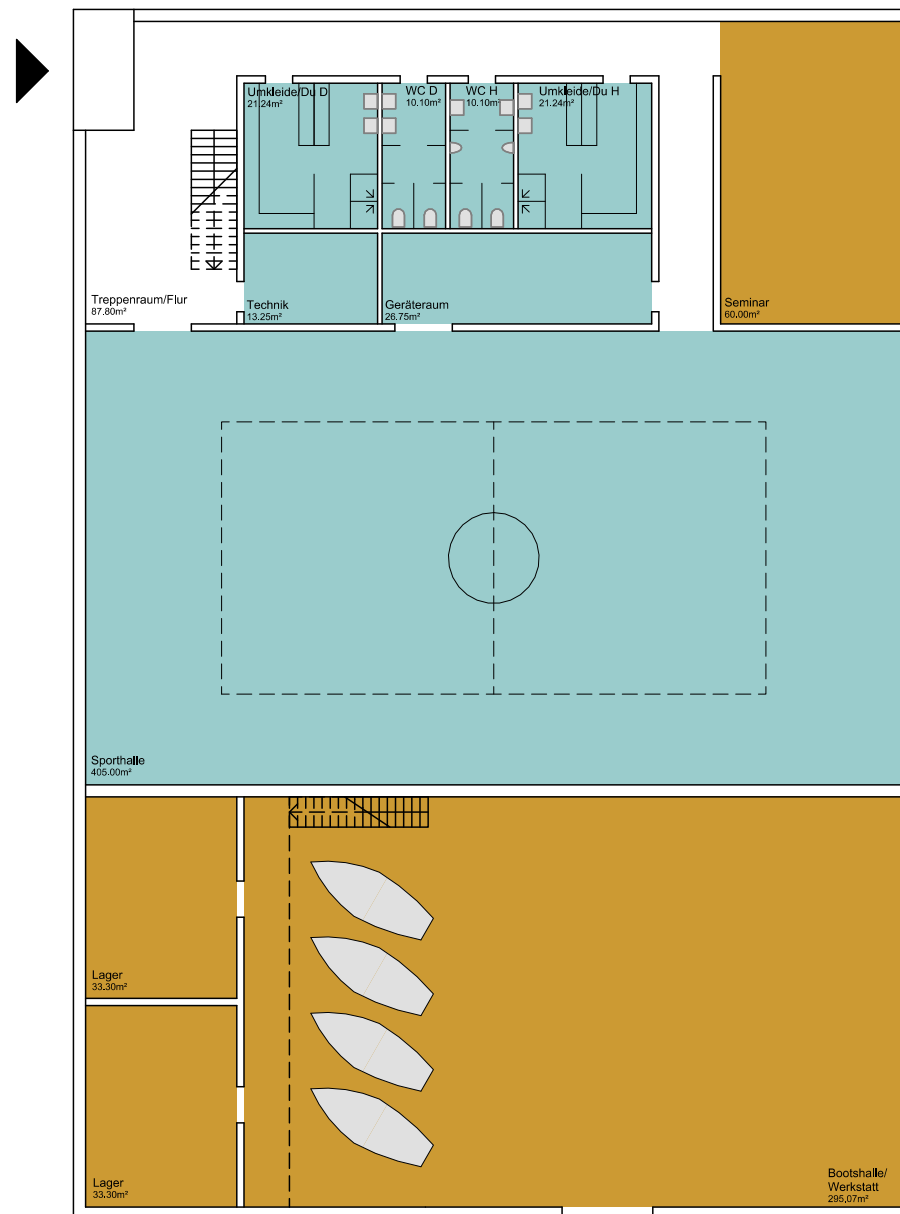
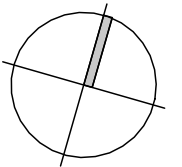
WARNEMÜNDE, SPORTSCHULE "YACHTHAFEN" - MACHBARKEITSSTUDIE

LANDESSPORTBUND
MECKLENBURG-VORPOMMERN E.V.

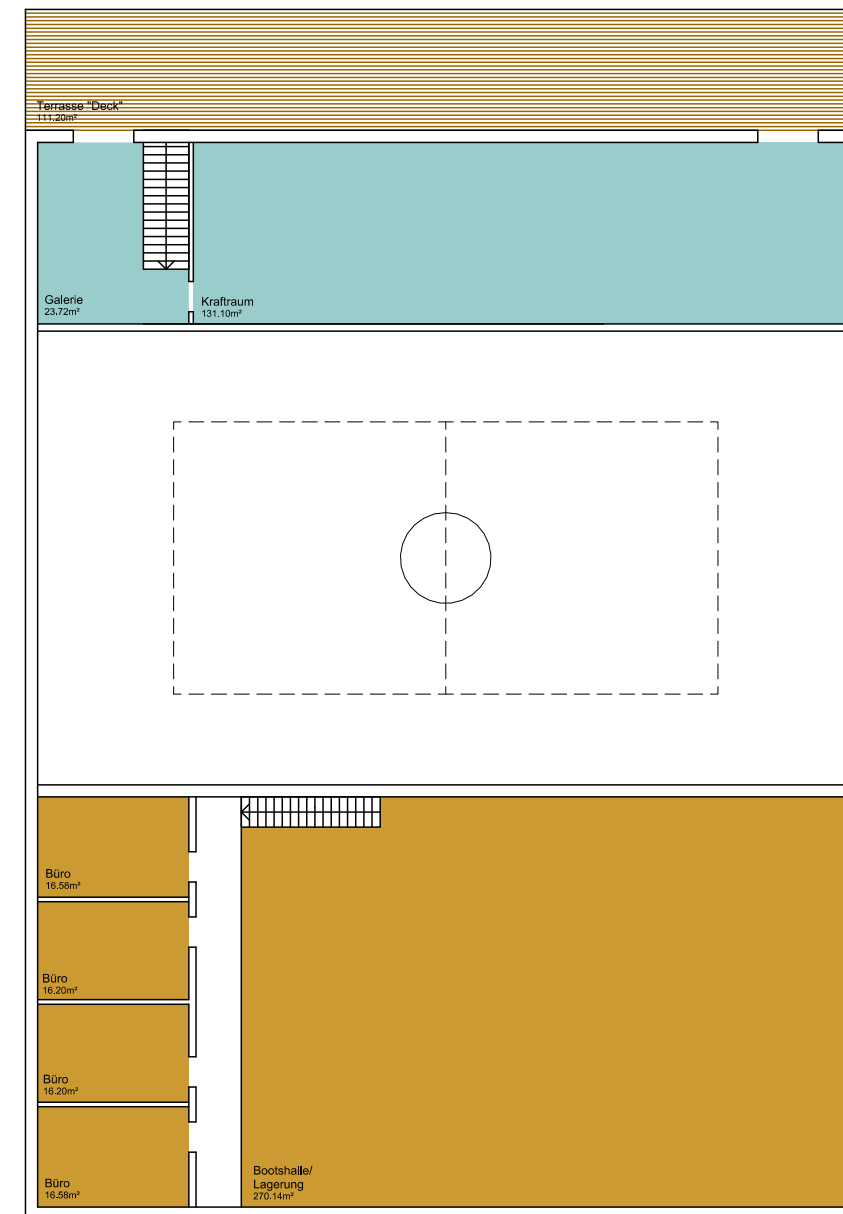
PRÄSIDIUMSSITZUNG 15.09.2016

BRENNCKE ARCHITEKTEN
SPORTBEREICH/ BOOTSHALLE

VARIANTE 2+3



GRUNDRISS EG
1: 250



GRUNDRISS 2. EBENE
1: 250



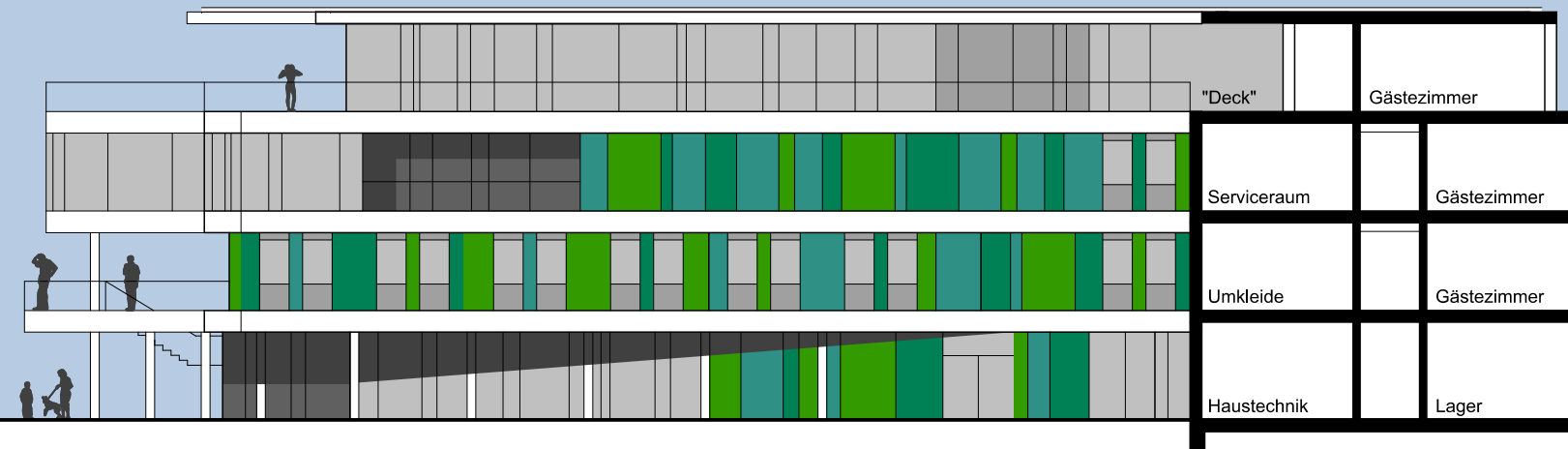
WARNEMÜNDE, SPORTSCHULE "YACHTHAFEN" - MACHBARKEITSSTUDIE

LANDESSPORTBUND
MECKLENBURG-VORPOMMERN E.V.

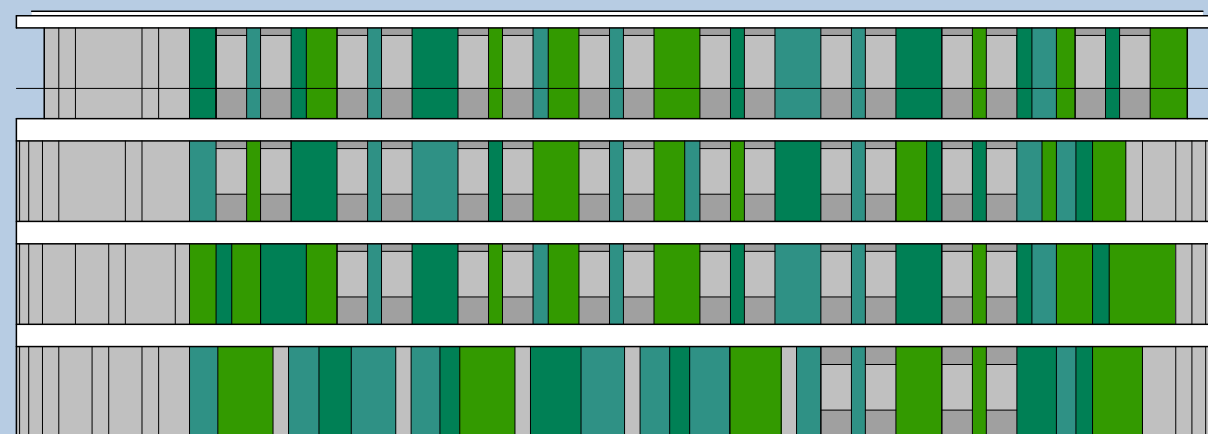
PRÄSIDIUMSSITZUNG 15.09.2016

BRENNCKE ARCHITEKTEN

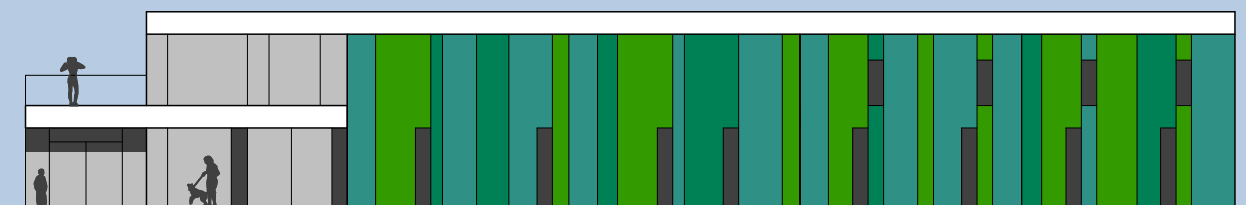
VARIANTE 2+3



SÜDWESTFASSADE
1: 250



SÜDFASSADE
1: 250



SW-FASSADE SPORT-/BOOTSHALLE
1: 250